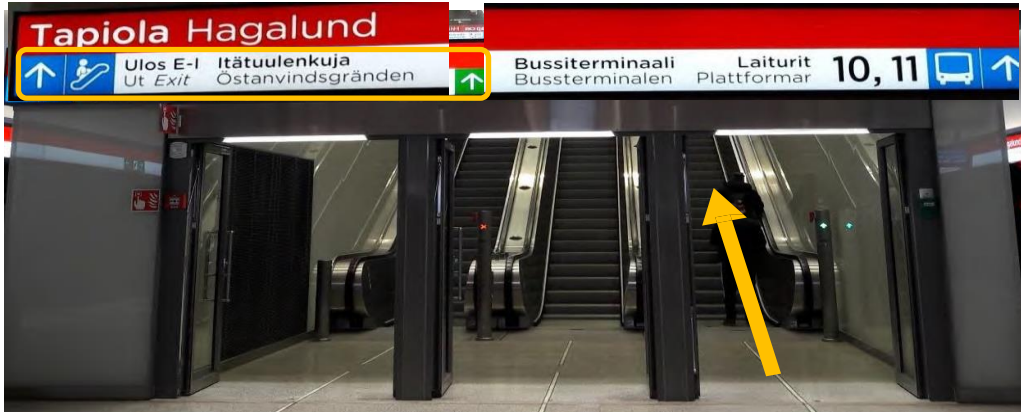
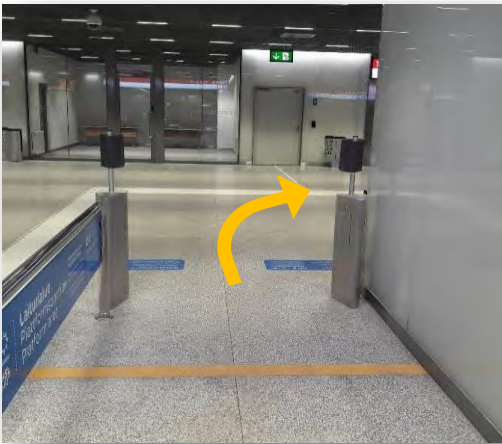


SAAPUMISOHJE METROLTA JA BUSSITERMINAALISTA ELOON, REVONTULENTIE 7, 02100 ESPOO

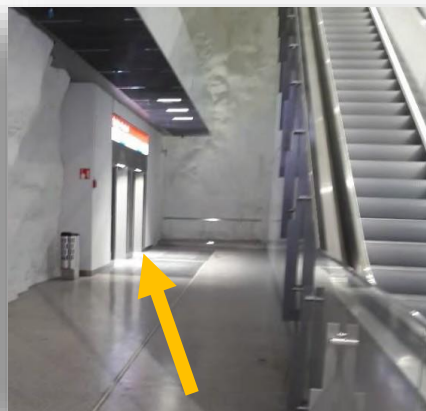
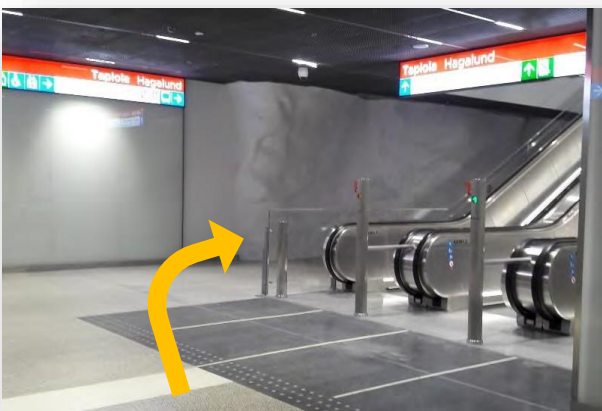
1. Jää pois Tapiolan asemalla ja lähde metrolta laiturilla seisovan suuren ihmisveistoksen selän suuntaan. Seuraa opasteita **Ulos E-I Itätuulenkuj**a.



2. Käännä rullaportaiden jälkeen oikealle. Jatka suoraan opasteen mukaisesti **Ulos E-I Itätuulenkuj**a.

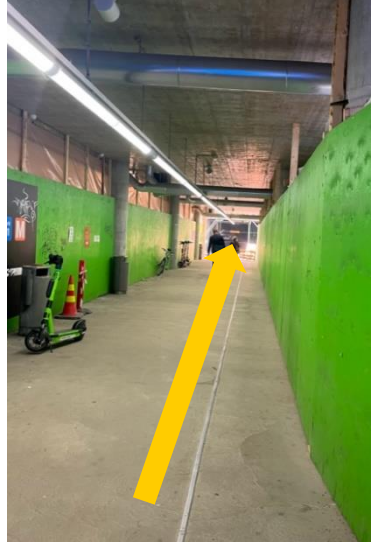
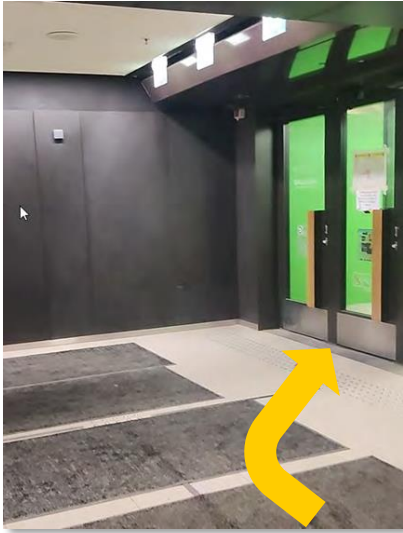


3. Käytävän päässä jatka rullaportaiden vasemmalta puolelta / takaa hissillä **U-kerrokseen (Ulos)**.

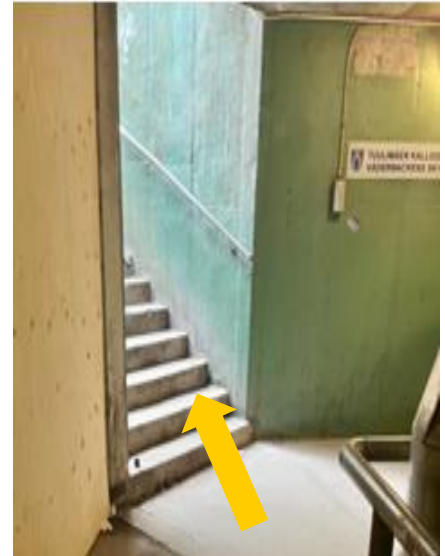


Huom.! Saavuttaessa T-kerroksessa olevan bussiterminaalin kautta Tapiolaan joko hissillä tai lyhyet raput ylös **U-kerrokseen (Ulos)**.

3. Hissistä tultua poistu ulko-ovista oikealle vihreäseinäiseen käytävään. Käytävän päässä ylitä Itätuulenkujaja ja käänny vasemmalle, seuraa Revontulentie/Tuulimäki -viittoja.



4. Käänny mustan opasteen (Tuulimäen kalliosuoja) kohdalta oikealle kohti Tuulimäen kalliosuojaa ja nouse vasemmallalla olevista rappusista ylös poluille.



5. Valitse polkujen risteyksessä loivasti oikealle vievä polku. Pian näet edessäsi Elo-talon.



Tervetuloa Eloon!