

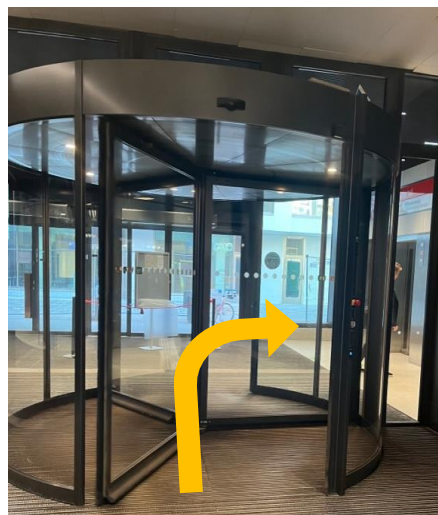
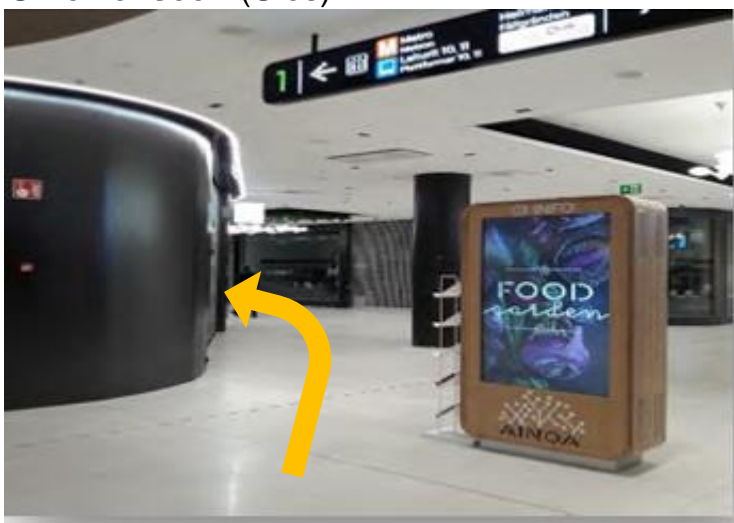
SAAPUMISOHJE TAPIOLA PARKISTA (AIMO PARK) ELOON REVONTULENTIE 7, 02100 ESPOO

Ajoyhteydet Tapiola Parkiin: Tapiolantien liikenneympyrä ja Etelätuulentie 1.

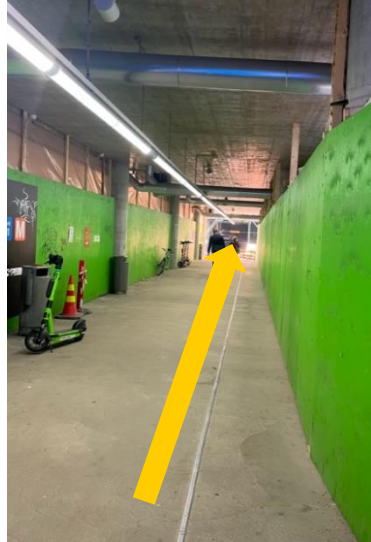
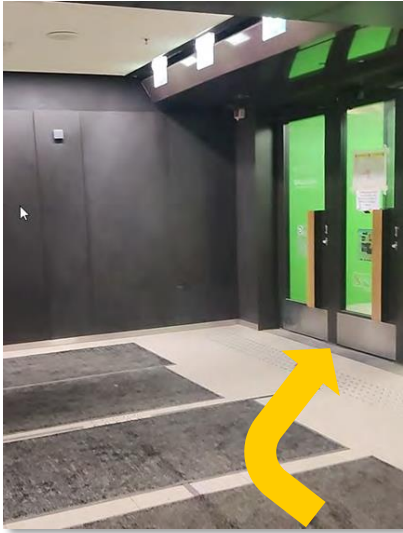
1. Suosittelemme pysäköintiin kauppakeskus Ainoan Tapiola Parkia, jossa kannattaa pysäköidä lähelle **Ainoa / Kirjokansi** -nimistä sisäänkäyntiä. Nouse (perhos)hissillä **1. kerrokseen**. Käännä oikealle ja lähde kävelemään **Helmakujalle** päin.



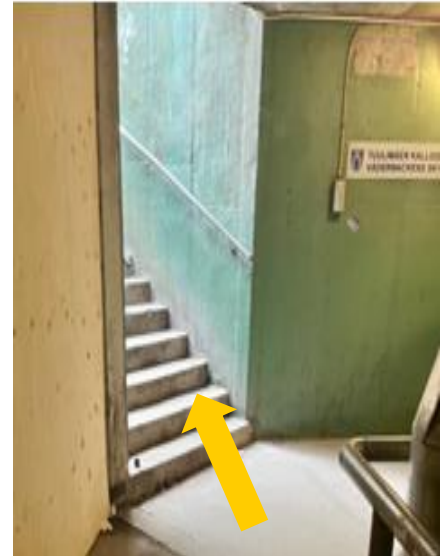
2. Seuraa (ylhäällä) **Helmakujan** opastetta ja käännä vasemmalle. Kävele käytävän päähän ja siirry pyöröovien jälkeen ennen ulko-ovea olevalla hissillä **U-kerrokseen (Ulos)**.



3. Hissistä tultua poistu ulko-ovista oikealle vihreäseinäiseen käytävään. Käytävän päässä ylitä Itätuulenkuja ja käänny vasemmalle, seuraa Revontulentie/Tuulimäki -viittoja.



4. Käänny mustan opasteen (Tuulimäen kalliosuoja) kohdalta oikealle kohti Tuulimäen kalliosuojaa ja nouse vasemmalla olevista rappusista ylös poluille.



5. Valitse polkujen risteyksessä loivasti oikealle vievä polku. Pian näet edessäsi Elo-talon.



Tervetuloa Eloon!