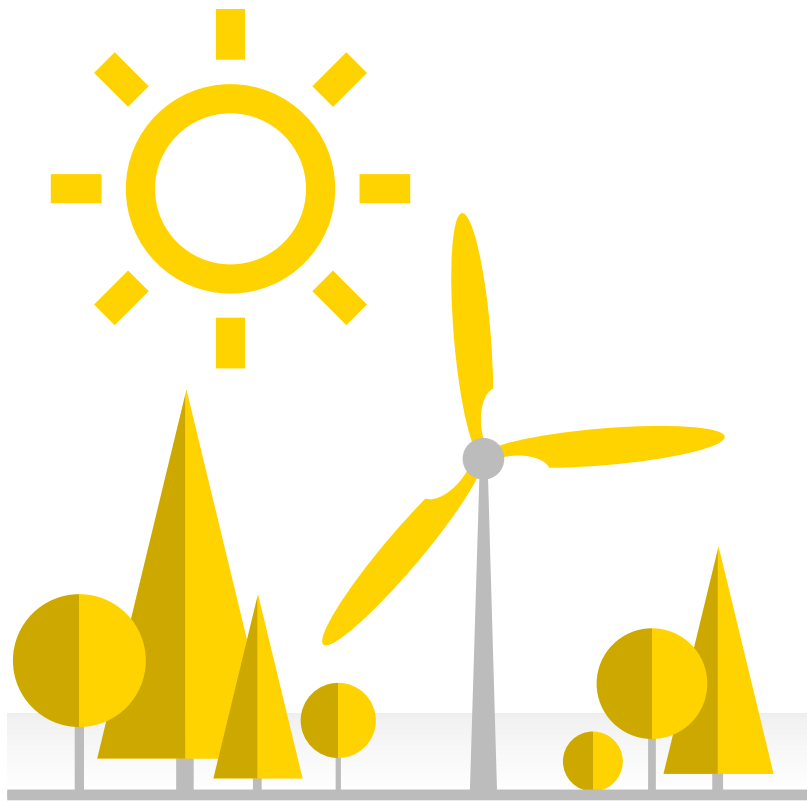




ELON VASTUULLISEN SJOITTAMISEN PERIAATTEET



KESKINÄINEN TYÖELÄKEVAKUUTUSYHTIÖ ELO



ELON VASTUULLISEN SIJOITTAMISEN PERIAATTEET

SISÄLTÖ

ELON VASTUULLISEN SIJOITTAMISEN PERIAATTEET	3
Vastuullinen sijoittaminen Elossa	3
Hallituksen ja ylimmän johdon rooli vastuullisessa sijoittamisessa	3
Vastuullisen sijoittamisen strategia	4
Omat toimintatavat	4
Kansainväliset normit	4
Sijoituskohteiden vastuullisuus	5
Poissulkemisen ja erityisen seurannan kohteena olevat yhtiöt	6
Positiivisen vaikutuksen mittaaminen	6
ELON ILMASTOSTRATEGIA	7
VAIKUTTAMINEN JA OMISTAJAOHJAUS	8
VEROTUS	8



ELON VASTUULLISEN SIOITTAMISEN PERIAATTEET

Eläkesijoittajana, jolla on merkittävä sijoitusomaisuus, olemme vakuuttuneita, että vahva näkökulma sijoituskohteidemme vastuullisuuteen on olennaisessa roolissa uusiin sijoitusmahdollisuuksiin tarttumissa sekä riskien minimoinnissa. Uskomme vahvasti, että vain kestäväällä liiketoiminnalla saavutetaan kestäviä tuloksia. Tämän vuoksi olemme integroineet ESG-asiat sijoituspäätöksiin. Olemme systemaattisesti viime vuosien aikana kehittäneet vastuullisen sijoittamisen toimintatapojamme ja jatkamme määrätietoisesti kehittämistä vastaisuudessa.

VASTUULLINEN SIOITTAMINEN ELOSSA

Elon sijoitustoiminnan tehtävänä on sijoittaa työeläkevarat tuottavasti ja turvaavasti. Vastuu eläkevaroista ulottuu vuosikymmenten päähän. Vastuullisen sijoittamisen periaatteidemme taustalla on myös yhtiön yhteiskunnallinen tehtävä – vastuu vakuutusnottajille ja vakuutetuille. Sijoitustoiminta on pitkäjänteistä, itsenäistä ja riippumatonta.

Työeläkevarat sijoitetaan yhtiön strategian ja toimintaperiaatteiden mukaisesti. Lähtökohtana on toimia sijoitusmarkkinoilla niin, että rahastoiduille eläkevaroille saavutetaan kaikissa markkinaolosuhteissa mahdollisimman hyvä tuotto määritellyllä riskitasolla.

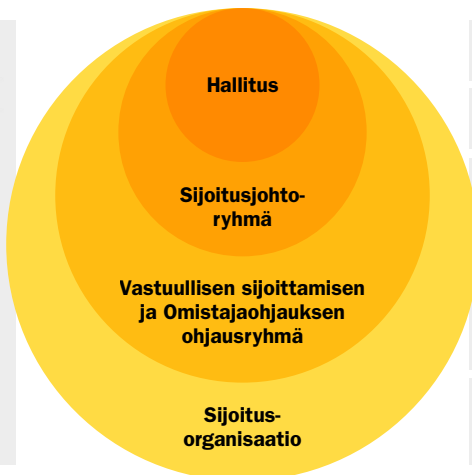
Allekirjoitimme ja sitouduimme YK:n vastuullisen sijoittamisen periaatteisiin vuonna 2007 (PRI, Principles for Responsible Investment). Periaatteiden

allekirjoittajana pyrimme noudattamaan ja edistämään ympäristöön, sosiaaliseen vastuuseen ja hyvään hallintotapaan (ESG) liittyviä näkökohtia niin sijoitusanalyseissä ja -päätöksissä kuin omistajapolitiikassa. Raportoimme PRI:lle vuosittain vastuullisen sijoittamisen käytäntöjemme kehittymisestä ja julkaisemme vuosittain PRI-raportit verkkosivuillamme.

Elossa vastuullinen sijoittaminen on kiinteä osa sijoitustoimintaa. Vastuullisella sijoittamisella tavoitellaan sijoitusten parempaa riskituottosuhdetta kahden näkökulman yhdistämisellä – riskien pienentämisellä ja mahdollisuuksien hyödyntämisellä. Näkemyksemme mukaan vastuullisilla toimintatavoilla voidaan saavuttaa parempia sijoitustuottoja ja hallinnoida samalla sijoituksiin liittyviä riskejä. Vastuullisuus näkyy sijoituskohteiden valinnassa ja seurannassa ja on jatkuvan kehittämisen kohde. Elon vastuullisen sijoittamisen periaatteet koskevat kaikkia omaisuuslajeja niiden omat erityistarpeet ja sijoitusmuoto huomioiden.

HALLITUKSEN JA YLIMMÄN JOHDON ROOLI VASTUULLISESSA SIOITTAMISESSA

Elossa vastuullista sijoittamista ohjaavat hallituksen hyväksymät Elon strategia ja sijoitussuunnitelma sekä vastuullisen sijoittamisen ja omistajaohjauksen periaatteet. Ympäristövastuun osa-alueetta on täydennetty erillisellä sijoitustoiminnan ilmastostrategialla. Periaatteiden laatimisesta ja päivittämisestä vastaa sijoitusjohtoryhmä, jonka puheenjohtajana toimii Elon toimitusjohtaja. Sijoitustoiminnan johtoryhmän tukena toimivat vastuullisen sijoittamisen ja omistajaohjauksen ohjausryhmät.



Elon strategia

Sijoitussuunnitelma

Vastuullisen sijoittamisen ja omistajaohjauksen periaatteet sekä ilmastostrategia

Vastuullisen sijoittamisen kehittäminen, informaation jakaminen omaisuusluokkien välillä ja yhteisten toimintatapojen varmistaminen

Vastuullisuuden eri ulottuvuuksien huomioiminen sijoitustoiminnassa sekä sijoitustrategioiden kehittäminen

Kuva: Vastuullisen sijoittamisen hallintomalli

VASTUULLISEN SIOJTTAMISEN STRATEGIA

Elon vastuullisen sijoittamisen strategia koostuu seuraavista osa-alueista:

- omien toimintatapojen vastuullisuus
- kansainvälisten normien huomioiminen
- sijoituskohteiden vastuullisuuden analysointi osana sijoitusten valmistelua, päätöksentekoa ja seurantaa
- omistajaohjaus ja muu vaikuttaminen.

OMAT TOIMINTATAVAT

Elo noudattaa huolellisesti sovittuja sijoitusprosesseja ja periaatteita. Käytämme sijoitustoiminnassa työvälineitä ja järjestelmiä, joiden avulla laadukas analyysi on mahdollista. Lisäksi kehitämme jatkuvasti sijoituskohteisiin sekä sijoitusportfolioihin liittyvää riskianalyysia.

Sijoitusprosessi on kuvattu, päätöksenteko on selkeätä ja työnkuvat ovat dokumentoituja. Sijoituskohteet analysoidaan syvällisesti ja sijoituspäätökset ovat harkittuja. Sijoittaminen on pitkäjänteistä. Riskienhallinnan ja riskienvalvonnan jatkuvaan kehittämiseen panostetaan. Myös sisäinen valvonta, mukaan lukien ulkoisten ja sisäisten säännösten noudattamisen valvonta (compliance), on tärkeä osa Elon omaa vastuullisuutta.

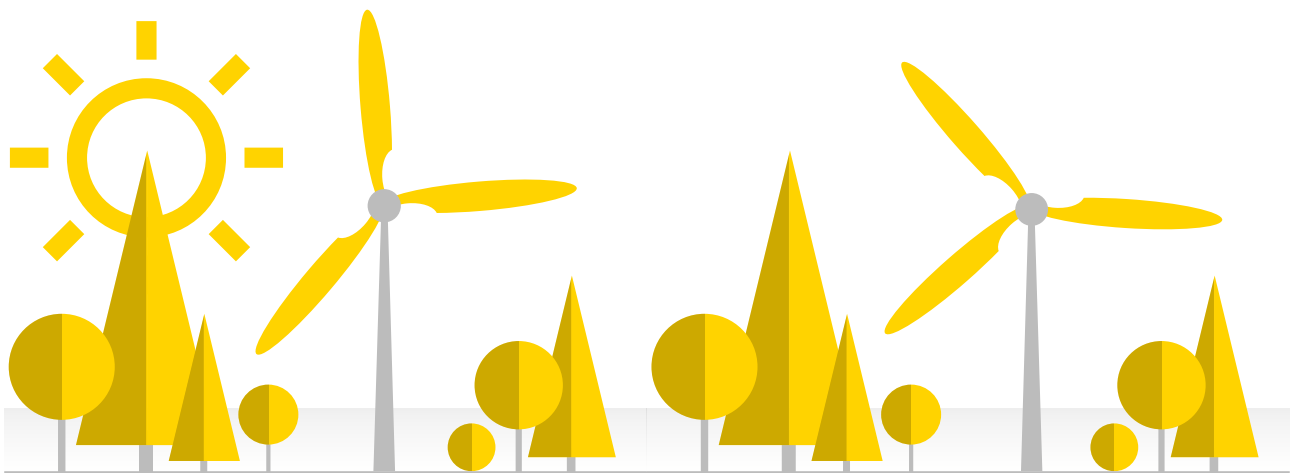
Vastuullisena sijoittajana Elo kiinnittää erityistä huomiota sijoitustoimintaan liittyviin kuluihin, joita järkevästi hallinnoimalla voidaan lisätä sijoitusten tuottoja.

Elo on avoin sen oman toiminnan läpinäkyvyyden ja raportoinnin suhteen. Omassa raportoinnissaan Elo noudattaa sille työeläkeyhtiönä asetettuja säännöksiä kuin myös omia avoimuusperiaatteita. Elo raportoi vuosittain vastuullisen sijoittamisen tavoitteiden saavuttamisesta Elon vastuullisen sijoittamisen verkkosivuilla, Elon vuosi- ja vastuuraportissa ja hallituksen toimintakertomuksen ei-taloudellisen tiedon liitteessä. PRI:n allekirjoittajana raportoimme myös PRI:lle vuosittain ja Montreal Pledgen -allekirjoittajana olemme sitoutuneet raportoimaan vuosittain hiilijalanjäljen.

KANSAINVÄLISET NORMIT

Sijoituskohteiden vastuullisuuden määrittelyssä huomioidaan lähtökohtana kansallinen lainsäädäntö ja kansainväliset normit kuten YK:n Global Compact -yritysvastuunormi kullekin omaisuuslajille soveltuvien osin. Global Compact sisältää 10 ympäristöä, korruptiota, ihmisoikeuksia ja työvoimaa koskevaa periaatetta. Tämän perustan päälle rakentuu Elon oma analyysitoiminta osana sijoitusprosessia.

Elossa on käytössä normirikkomusten seurantaprosessi, jonka tietolähteenä käytetään ulkopuolista kansainvälistä palveluntarjoajaa. Normirikkomusten osalta analyysi kattaa kaiken kaikkiaan 120 globaalia standardia ja normia, esimerkiksi YK:n ja sen alajärjestöjen vahvistamat kansainväliset normit, kuten ILO ja OECD Guidelines.



SIJOITUSKOHTEIDEN VASTUULLISUUS

Elon vastuullisen sijoittamisen taustalla on näkemys, että vain kestäväällä liiketoiminnalla voidaan luoda pitkällä aikavälillä kestävää tulosta. Olemme sisällyttäneet vastuullisen sijoittamisen osaksi sijoitusprosessia perinteisten sijoitusanalyysin mittareiden rinnalle. Arvioimme sijoituskohteiden vastuullisuutta niin sanottujen ESG-tekijöiden eli ympäristövastuun, sosiaalisen vastuun ja hyvän hallintotavan kautta. Perusteellisella ja laajalla ESG-tekijöiden integroimisella pyritään riskituottosuhteen parantamiseen erityisesti pitkällä aikavälillä. Jokainen sijoituskohteiden analysointiin, valintaan ja päätöksentekoon sekä seurantaan osallistuva henkilö huomioi vastuullisuusnäkökulmat sijoituspäätöksissä.

Sijoituskohteiden vastuullisuusarviointi pohjautuu yhtiöiden ja palveluntarjoajien julkaisemiin yritys vastuutietoihin, yritysjohton tapaamisiin sekä kansainvälisen palveluntarjoajan ESG-tietokantaan ja laajaan ESG-analyysiin. Nämä toimivat tukena omalle analyysille. Vastuullisuuden huomioiminen sijoituspäätöksissä ja -kohteissa vaihtelee eri omaisuuslajien mukaan ja sen mukaan onko kyseessä suora sijoitus vai rahastosijoitus. Pyrimme tunnistamaan kullekin

sijoituskohteelle olennaiset ESG-tekijät ja arvioimaan sijoituskohteen kykyä hallita ja pienentää ESG-riskejään sekä mahdollisuuksia hyödyntää kestävä kehityksen teemoja liiketoiminnassaan.

Rahastosijoituksissa vastuullisuuden arviointi kohdistuu sekä sijoituskohteeseen ja -strategiaan kuin myös palveluntarjoajaan (rahastonhoitajan ja rahaston toiminta). Rahastossa noudatettavien vastuullisen sijoittamisen linjausten ja toimintatapojen tulee olla riittävän yhteneväiset Elon omien periaatteiden kanssa.

Mikäli yritys ei täytä Elon vastuullisuusperiaatteita Elon tavoitteena on saada yhtiö korjaamaan puutteet toiminnassaan. Elo voi luopua sijoituksesta vastuullisuudessa havaittujen puutteiden vuoksi, mikäli yritys ei esitä uskottavia toimenpiteitä puutteiden korjaamiseksi.

Elossa vastuullisella sijoittamisella tavoitellaan sijoitusten parempaa riskituottosuhdetta arvioimalla sijoituskohteiden kykyä hallinnoida ja pienentää ESG-riskejään sekä mahdollisuuksia hyödyntää kestävä kehityksen teemoja liiketoiminnassaan.

VASTUULLINEN SIJOITTAMINEN ESG-asiat sijoituspäätöksissä

Ympäristövastuu	Sosiaalinen vastuu	Hallintotapa
<ul style="list-style-type: none"> Standardit, sertifikaatit Energiatehokkuus Ilmastonmuutokseen vastaaminen Ympäristötavoitteet toiminnassa Tuotevastuu 	<ul style="list-style-type: none"> Standardit, sertifikaatit Henkilöstöpolitiikka Ihmisoikeudet Vastuu työntekijöiden hyvinvoinnista Veronmaksu Vastuu toimintaan liittyvistä yhteisöistä 	<ul style="list-style-type: none"> Hallituksen kokoonpano, riippumattomuus Toimitusjohtaja ja johtoryhmä Palkitsemisjärjestelmät Osakkeenomistajan vaikutusmahdollisuudet Riskienhallinnan taso

Kaavio: ESG-asiat sijoituspäätöksissä

POISSULKEMISET JA ERITYISEN SEURANNAN KOHTEENA OLEVAT YHTIÖT

Poissuljemme suorista sijoituksistamme:

- tupakkatoimialan yhtiöt
- kiistanalaisia aseita valmistavat yhtiöt (rypälepommit, maamiinat, biologiset ja kemialliset aineet, ydinaseet ja köyhdytetty uraani)
- yhtiöt, joiden liikevaihdosta yli 25 % liittyy kivhiilen tuotantoon tai käyttöön energiantuotannossa ilman selkeää strategiaa kivihiilen käytön vähentämiseksi. Arvioimme jatkossa pitäisikö edellä mainittuja rajoja laskea sijoituskohteiden kehitys huomioiden.

Kannabikseen liittyvät yhtiöt lääketeollisuudessa ja muilla toimialoilla ovat kriittisen seurannan kohteina.

Valtiolainasijoituksissa vastuullisuuden arviointimalli perustuu Transparency Internationalin maailmanlaajuisen Corruption Perceptions -indeksiin (CPI), missä sijoituksia huonoimpaan neljännekseen vältetään.

POSITIIVISEN VAIKUTUKSEN MITTAAMINEN

ESG-riskien lisäksi pyrimme arvioimaan sijoituskohteen mahdollisuuksia hyötyä pitkän aikavälin teemoista, jotka ovat kestävän kehityksen mukaisia. Kestävän kehityksen teema voi liittyä ympäristöön ja luonnonvaroihin tai sosiaalisiin ja yhteiskunnallisiin seikkoihin, jotka auttavat kestävän kehityksen toteutumisessa.

YK julkisti syksyllä 2015 Kestävän kehityksen tavoitteet (Sustainable Development Goals, SDG:t). YK:n kestävän kehityksen tavoitteilla pyritään löytämään ratkaisuita maailman suurimpiin ympäristö- ja yhteiskuntahaasteisiin. Elon tavoitteena on mitata ja lisätä sijoituksia näiden haasteiden ratkaisuihin.

SDG:t sisältävät 17 toisiinsa linkittyntä tavoitetta. Näiden tavoitteiden sisällä on 169 alatavoitetta ja 232 indikaattoria, joiden avulla laajat ylempien tason tavoitteet voidaan tuoda lähemmäs käytäntöä ja konkreettista tekemistä. SDG:t toimivat yhteisinä tavoitteina kaikille yhteiskunnan osapuolille (YK:n jäsenmaat, kunnat, yritykset ja yksilöt) ja sen vuoksi olemme valinneet SDG:t viitekehikseksi sijoitustemme positiivisen vaikutuksen määrittämiseksi.



Kuva: YK:n kestävän kehityksen tavoitteet

ELON ILMASTOSTRATEGIA

Elon tavoitteena on lisäksi varmistaa, että sijoitus-
tuotot ovat kestäväällä pohjalla huomioiden myös
ilmastonmuutoksen mukanaan tuomat haasteet
rahoitusmarkkinoille ja sijoituskohteille. Tämän vuoksi
vuonna 2017 laadittiin vastuullista sijoittamista
täydentävä ja hallituksen hyväksymä ilmastostrategia,
jossa kerromme Elon päätavoitteet ilmastonmuutoksen
huomioimiseksi sijoitustoiminnassamme. Ilmastostrategia
on luettavissa Elon verkkosivuilta.

Riskien lisäksi ilmastonmuutos luo yrityksille uusia
liiketoimintamahdollisuuksia. Ilmastostrategiamme
pyrkii huomioimaan ilmatoriskit monipuolisesti sekä
hyödyntämään ilmastonmuutoksen tarjoamia sijoitus-
mahdollisuuksia.

Kannustamme yrityksiä luomaan ratkaisuita kestä-
vään kehitykseen joko ilmastonmuutoksen vaikutusten
pienentämiseen tai sen vaikutuksiin sopeutumiseen.
Kestävän kehityksen ratkaisuja tarvitaan maailman
suurimpien sosiaalisten ja ympäristöön liittyvien
haasteiden ratkaisemiseksi.

Elon Ilmastostrategian keskeisenä tavoitteena on,
että pyrimme lisäämään sijoituksia kestäväan
kehityksen ratkaisuihin. Taloudellisen tuloksen lisäksi
tavoitteenamme on mitata positiivista vaikutusta
yhteiskuntaan tai ympäristöön. Pyrimme arvioimaan
sijoitustemme positiivisia vaikutuksia kussakin
omaisuusluokassa erikseen ja tavoitteenamme on
kasvattaa näiden sijoitusten osuutta salkuissa systemaattisesti.

Elo vaikuttaa sijoituskohteisiinsa eri yhteistyöhankkeiden
kautta. Tavoitteellisella yhteistyöllä voidaan merkittävästi
lisätä vaikuttamisen painoarvoa ja käytännön onnistumisen
mahdollisuuksia. Olemme mukana monessa aloitteessa,
joissa globaalisti yhdessä muiden sijoittajien kanssa
kannustamme yhtiöitä huomioimaan ilmastonmuutoksen
liiketoiminnassaan ja kehittämään ratkaisuja ilmastonmuutoksen
hillitsemiseksi. Julkiset sitoumukset ja julkilausumat ovat
yksi näkyvä keino, jolla herätämme huomion tärkeisiin
asioihin.

Elon ulkoiset sitoumukset ja yhteistyöhankkeet

- PRI, YK:n vastuullisen sijoittamisen periaatteet (2008)
- PRI Montreal Pledge, sijoitusten hiilijalanjäljen julkistaminen (2015)
- CDP (2015), ilmastonmuutos, vesi- ja metsäohjelmat sekä Investor Action Request -aloite (2018)
- IIGCC, Institutional Investors Group on Climate Change (2017)
- TCFD, Task Force of Climate Related Financial Disclosures (2017)
- Climate Action 100+ (2017)
- Investor Agenda (2018)

Signatory of:



Signatory of:





VAIKUTTAMINEN JA OMISTAJAOHJAUS

Vaikuttamisen merkitys vastuullisen ja aktiivisen omistajan työkaluna on kasvussa ja siihen panostamme jatkuvasti enemmän. Käymme säännöllistä vuoropuhelua sijoituskohteiden kanssa. Pyrimme vaikuttamaan sijoituskohteisiimme joko yksin tai yhteistyössä muiden sijoittajien ja sidosryhmien kanssa. Kannustamme yrityksiä vastuullisuusasioiden parempaan huomioimiseen liiketoiminnassa ja raportoinnissa sekä oleellisten vastuullisuusnäkökulmien huomioimisesta myös johdon palkitsemisessa. Vaikuttaminen on lisäksi ainoa tapa vaikuttaa ilmastomuutoksesta aiheutuvan rahoitusmarkkinoiden systeimiriskien pienentämiseen. Suosimme vaikuttamisprojekteja, joissa on mukana merkittävä määrä muita sijoittajia, sillä vaikuttaminen sijoituskohteisiin on yleisesti näin tehokkaampaa.

Vastuullinen sijoittaminen näkyy myös Elon omistajaohjauksen periaatteissa, jotka linjaavat Elon toimintaa merkittävänä ja aktiivisena osakkeenomistajana. Elon tavoitteena on tukea ja kannustaa yhtiöitä menestymään ja kasvattamaan omistaja-arvoa pitkällä aikavälillä. Näkemyksemme mukaan vain kestäväällä liiketoiminnalla saavutetaan kestävää tulosta ja kasvatetaan omistaja-arvoa pitkällä aikavälillä.

Omistajaohjauksen periaatteet kuvaavat asioita, joita pidämme tärkeinä omistamissamme yhtiöissä sekä uusien sijoituskohteiden valinnassa. Pitkäaikaisena omistajana Elo haluaa edistää sijoituskohteinaan olevien yhtiöiden vastuullista toimintaa ja valvoa hyvän hallintotavan noudattamista.

VEROTUS

Elon sijoitustoiminnan tehtävänä on sijoittaa työeläkevarat tuottavasti ja turvaavasti. Elon periaatteena on välttää sijoitusten kaksinkertaista verotusta, joka johtaisi sijoitustuottojen alhaisempaan tasoon ja olisi siten eläkkeensaajien edun vastaista. Sijoituskohteidemme analysoinnissa ja arvioinnissa selvitämme huolellisesti veroseuraamukset osana vastuullista veronmaksua.

Edellytämme, että sijoituskohteenaamme olevat yritykset ja rahastot noudattavat paikallista lainsäädäntöä sekä kansainvälisiä verosopimuksia. Lisäksi korostamme omistajaohjauksessamme läpinäkyvyyttä ja avoimuutta sekä kannustamme yrityksiä raportoimaan veropolitiikastaan ja verojalanjäljestään. Verotukseen liittyvät asiat ja niiden tunteminen ovat osa normaalia sijoituskohteiden taustaselvitystä. ●

Keskinäinen Työeläkevakuutusyhtiö Elo
Käyntiosoite: Revontulentie 7, 02100 Espoo
Postiosoite: Työeläkeyhtiö Elo, 00041 ELO
Puhelin: 020 703 50 | **Faksi:** 020 703 5100
Sähköposti: etunimi.sukunimi@elo.fi

www.elo.fi