



# Delårsrapport 1.1–30.9.2016

Ömsesidiga Arbetspensionsförsäkringsbolaget Elo

# Placeringarnas marknadsvärde var 21 miljarder euro

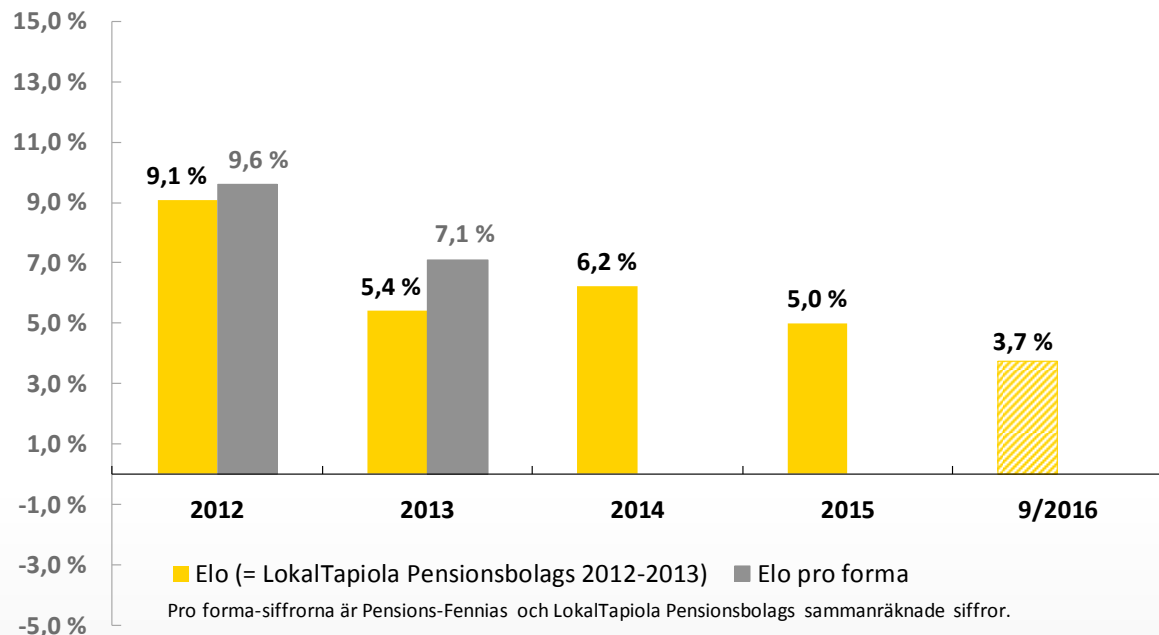
Placeringsallokering och risktal 30.9.2016

	Grundfördelning		Riskfördelning		Avkastning	Volatilitet
	mn e	%	mn e	%	%	%
<b>Ränteplaceringar</b>	<b>9 068,0</b>	<b>42,6</b>	<b>8 762,1</b>	<b>41,1</b>	<b>4,2</b>	
Lånefordringar	487,0	2,3	487,0	2,3	2,3	
Masskuldebrevslån	7 736,5	36,3	8 116,5	38,1	4,8	2,6
Masskuldebrevslån i offentliga samfund	4 448,3	20,9	4 330,3	20,3	3,6	
Masskuldebrevslån i andra samfund	3 288,2	15,4	3 786,2	17,8	6,7	
Övriga finansmarknadsinstrument och insättningar inkl. fordringar och skulder som hänförs till placeringar	844,5	4,0	158,7	0,7	0,0	
<b>Aktieplaceringar</b>	<b>6 824,5</b>	<b>32,0</b>	<b>7 542,5</b>	<b>35,4</b>	<b>4,0</b>	
Noterade aktier	5 361,6	25,2	6 079,6	28,5	3,4	17,6
Kapitalplaceringar	1 171,9	5,5	1 171,9	5,5	6,5	
Onoterade aktieplaceringar	291,0	1,4	291,0	1,4	4,6	
<b>Fastighetsplaceringar</b>	<b>2 674,8</b>	<b>12,6</b>	<b>2 674,8</b>	<b>12,6</b>	<b>4,9</b>	
Direkta fastighetsplaceringar	2 001,0	9,4	2 001,0	9,4	5,4	
Fastighetsplaceringsfonder och fondföretag	673,8	3,2	673,8	3,2	3,3	
<b>Övriga placeringar</b>	<b>2 733,7</b>	<b>12,8</b>	<b>3 024,5</b>	<b>14,2</b>	<b>1,0</b>	
Placeringar i hedgefonder	2 731,1	12,8	2 731,1	12,8	0,4	2,8
Råvaruplaceringar	0,0	0,0	0,0	0,0	-	
Övriga placeringar	2,6	0,0	293,4	1,4	-	
<b>Placeringar sammanlagt</b>	<b>21 301,1</b>	<b>100,0</b>	<b>22 003,9</b>	<b>103,3</b>	<b>3,7</b>	<b>6,4</b>
Derivatens inverkan			-702,8	-3,3		
<b>Sammanlagt</b>	<b>21 301,1</b>	<b>100,0</b>	<b>21 301,1</b>	<b>100,0</b>		

Totalavkastningsprocenten innehåller intäkter, kostnader och driftskostnader som inte hänförs till placeringsslag. Masslånens modifierade duration är 3,9 år

# Placeringarna avkastade 3,7 procent

Utvecklingen av placeringsintäkterna 2012–9/2016



## Genomsnittlig avkastning på placeringarna

### Under tio år

- nominell avkastning **4,8 %** (pro forma 4,8 %)
- realavkastning **3,1 %** (pro forma 3,1 %)

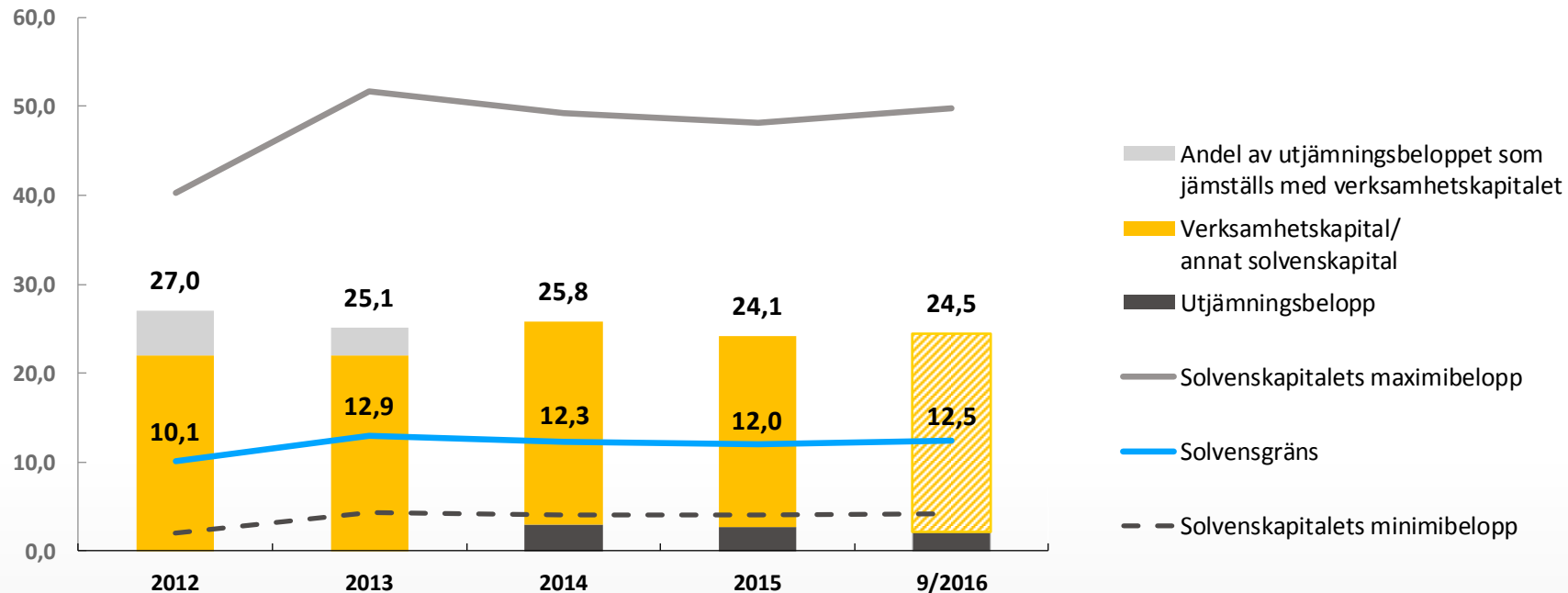
### Under fem år

- nominell avkastning **6,3 %** (pro forma 6,7 %)
- realavkastning **5,2 %** (pro forma 5,7 %)

# Solvensutvecklingen

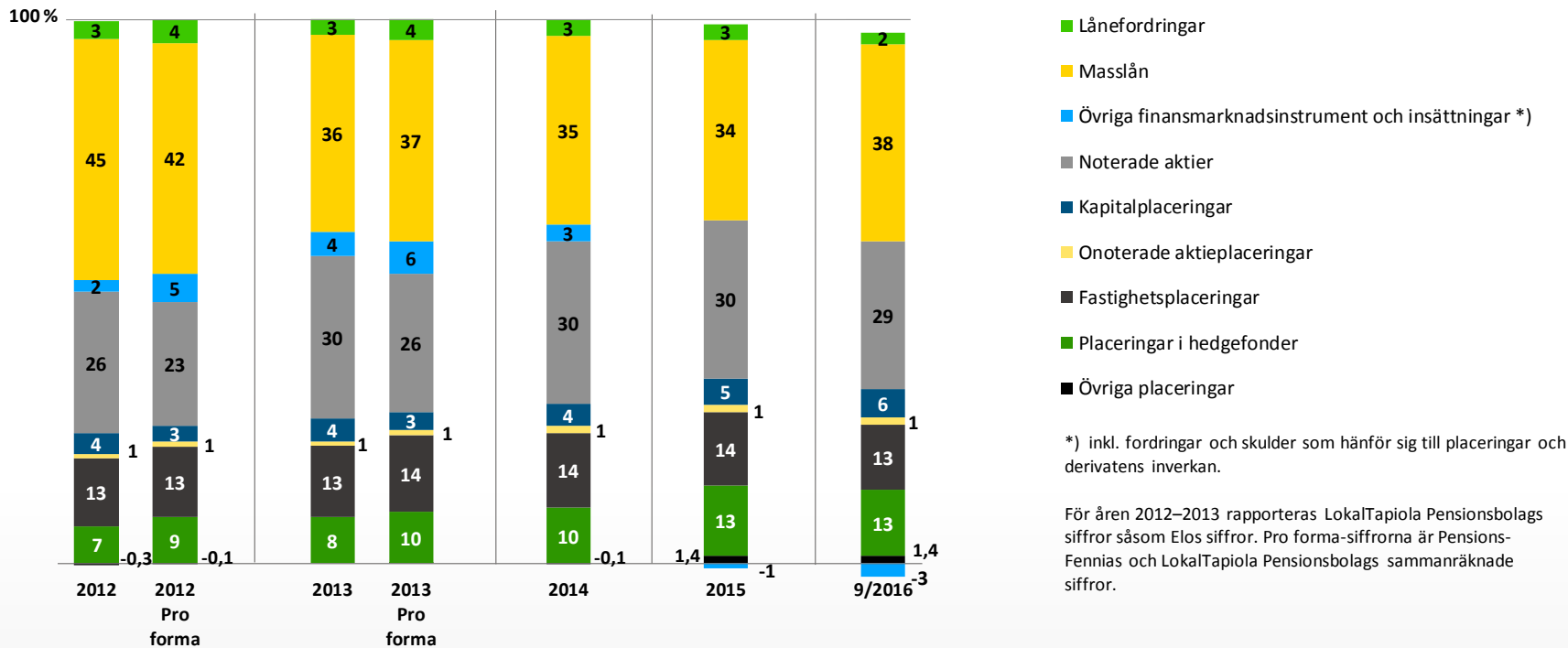
Solvensnivån och dess gränser 2012–9/2016

% av ansvarsskuden

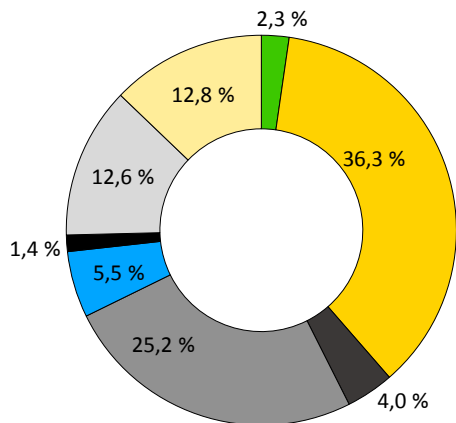


För åren 2012–2013 rapporteras LokalTapiola Pensionsbolags siffror såsom Elos siffror.

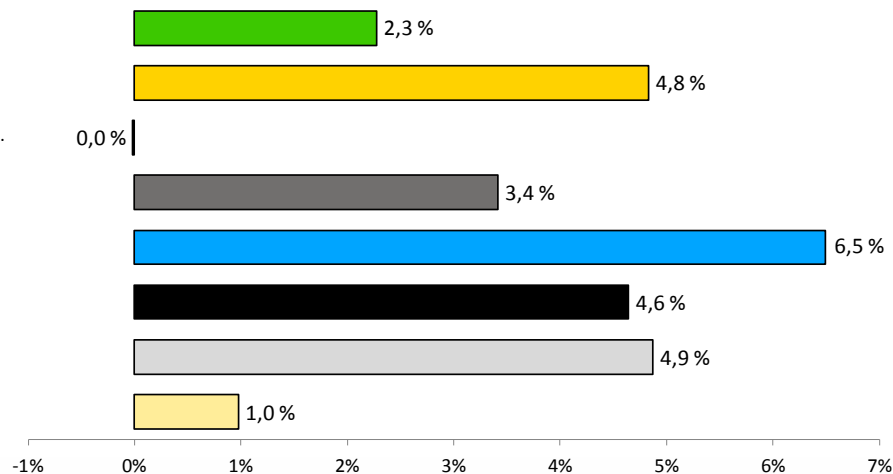
# Riskkorrigerade tillgångar 2012–9/2016



# Placeringarnas grundfördelning och avkastning 30.9.2016

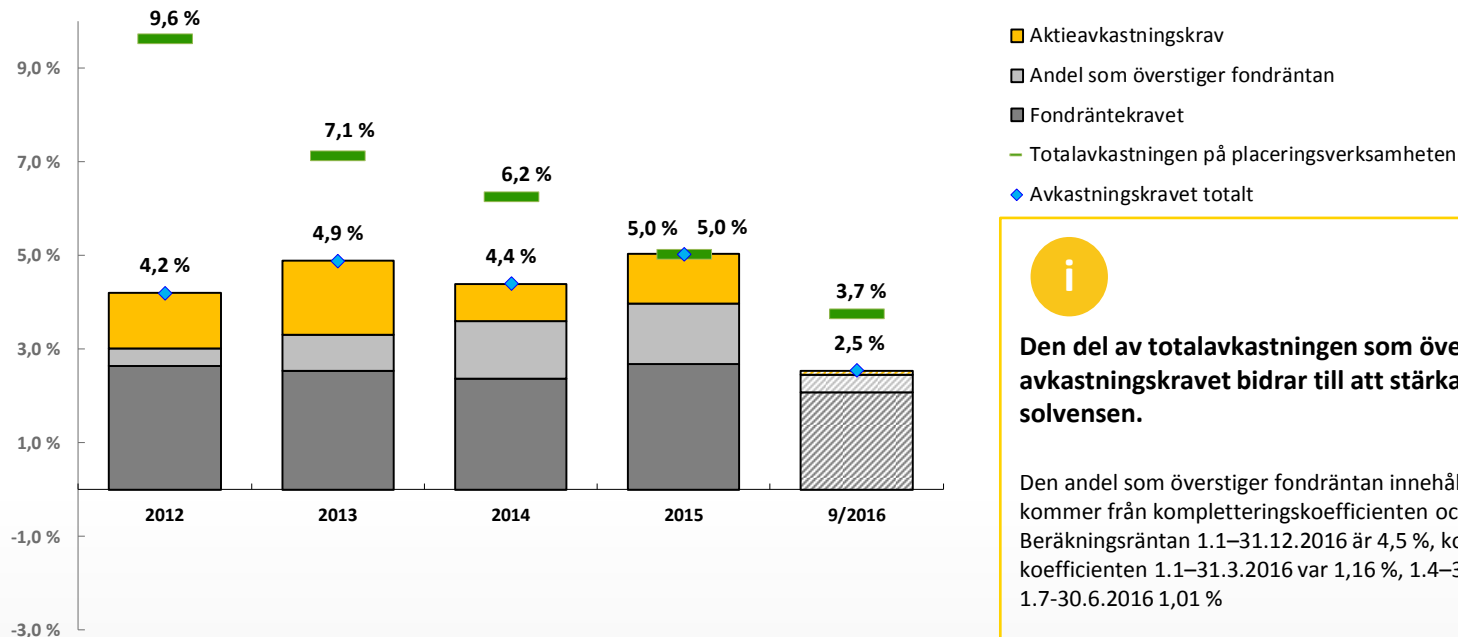


- Lånefordringar
- Masskuldebrevslån
- Övriga finansmarknadsinstrument och insättningar inkl. fordringar och skulder som hänför sig till placeringar
- Noterade aktier
- Kapitalplaceringar
- Onoterade aktieplaceringar
- Fastighetsplaceringar
- Övriga placeringar (inkl. placeringar i hedgefonder)



# Intäkterna av placeringsverksamheten i förhållande till den avkastning som gottgörs ansvarsskulden 2012–9/2016

i förhållande till det sysselsatta kapitalet



**Den del av totalavkastningen som överstiger/understiger avkastningskravet bidrar till att stärka/försvaga solvensen.**

Den andel som överstiger fondräntan innehåller de andelar som kommer från kompletteringskoefficienten och beräkningsräntan. Beräkningsräntan 1.1–31.12.2016 är 4,5 %, kompletteringskoefficienten 1.1–31.3.2016 var 1,16 %, 1.4–30.6.2015 1,30 % och 1.7-30.6.2016 1,01 %

Siffrorna för 2012–2013 är pro forma, dvs. Pensions-Fennias och LokalTapiola Pensionsbolags sammanräknade siffror.