



elo

**Osavuosisikatsaus
1.1.–30.9.2023**

Keskinäinen Työeläkevakuutusyhtiö Elo

Avainlukuja 30.9.2023

Sijoitusvarallisuus

28,8 mrd. e

Tuotto

2,7 %

10 vuoden nimellistuotto

5,3 %

Vakavaraisuusaste


120,3 %

Vakavaraisuusasema

1,4

Maksetut eläkkeet ja
muut korvaukset

3,3 mrd. e



YEL-vakuutuksia

84 100

TyEL-vakuutuksia

48 700

Vakuutettuja työntekijöitä ja
yrittäjiä yhteensä

510 500

Maksamme eläkettä

248 100

eläkkeensaajalle

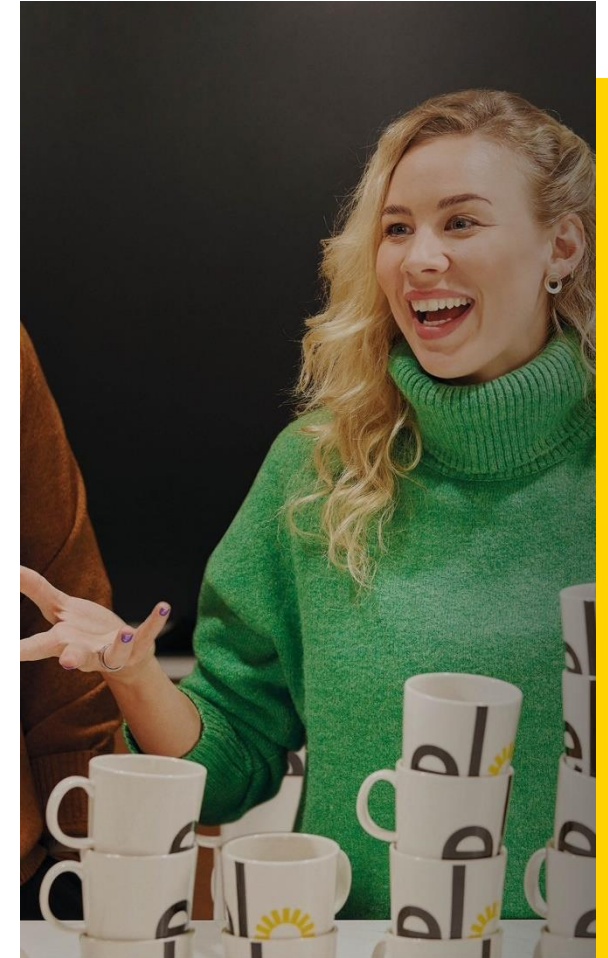
Ajankohtaista eläkeasioissa



- Yrittäjän eläkelainsäädäntö muuttui vuoden alussa ja aloitimme YEL-työtulotarkistukset kesäkuun alussa. Syyskuun loppuun mennessä olemme tarkistaneet lähes 16 000 yrittäjän työtulon.
- Työtulojen tarkistus kohdistui alle 15 000 euron YEL-työtuloihin, joihin ei ollut tehty muutoksia kolmeen vuoteen. Suurimmalle osalle tarkistetuista työtuloista tehtiin siirtymäajan mukainen 4 000 euron työtulokorotus.
- Asiakkaidemme yhteydenotot lisääntyivät jonkin verran ja palautteen perusteella tarkistusprosessimme koettiin selkeäksi.

Yrittäjäkuntoutujista peräti 84 % palasi työelämään

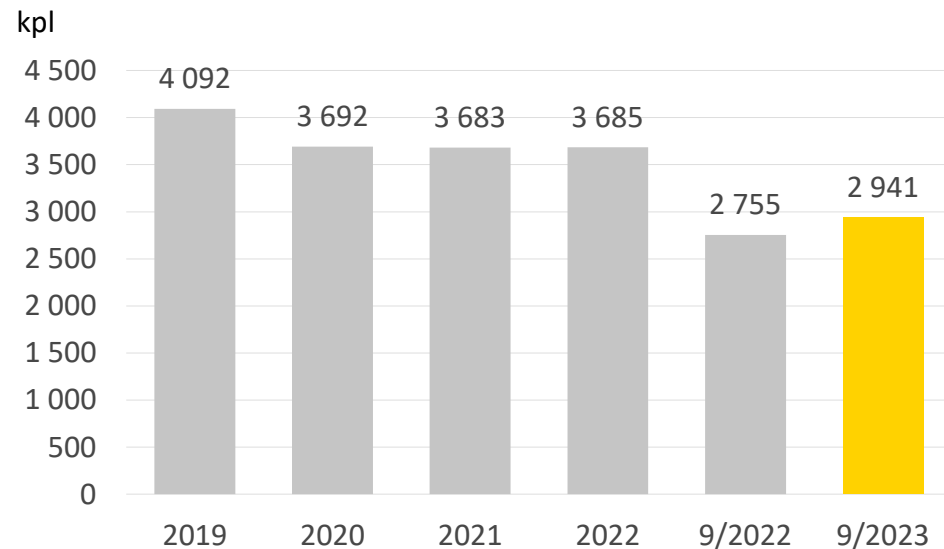
- Elon ammatillisessa kuntoutuksessa olleista henkilöistä 79 % pysyi mukana työelämässä ja vältti työkyvyttömyyseläkkeelle joutumisen. Yrittäjien kuntoutuksista peräti 84 % on päättynyt tänä vuonna onnistuneesti.
- Yli 60-vuotiaiden työkyvyttömyyseläkepäästösten kasvutrendi jatkuu. Päätösten määrä kasvoi tänä vuonna neljäsosalla.
- Myös alle 34-vuotiaiden nuorten mielenterveysperusteiset päätökset kasvoivat 27 %, ja erityisesti nuorten miesten päätösmäärien kasvu on merkittävää.
- Käynnistimme syyskuussa Elon työkykyjohtamisen Osaaja ja Superosaaja -koulutusohjelmat. Asiakasyrityksistämme 80 henkilöstöhallinnon edustajaa osallistuu koulutuksiin.



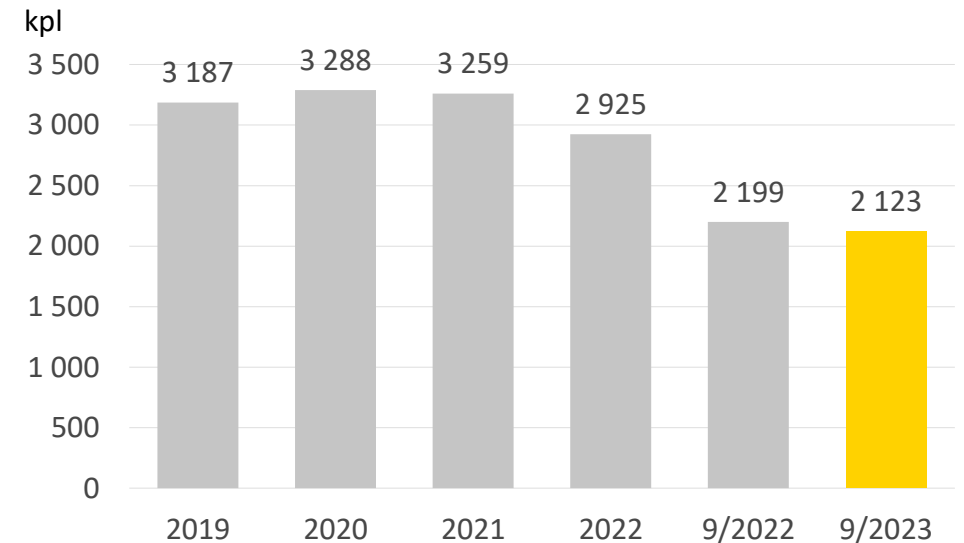
Työkyvyttömyyseläkkeelle siirtymisen kasvu jatkuu

- Uusien työkyvyttömyyseläkemyöntöjen määrässä 7 % kasvu
- Kuntoutuspäätösten vähenemistrendi jatkuu maltillisena

Uudet työkyvyttömyyseläkkeiden myöntöpäätökset



Ammatillisen kuntoutuksen ennakkopäätökset

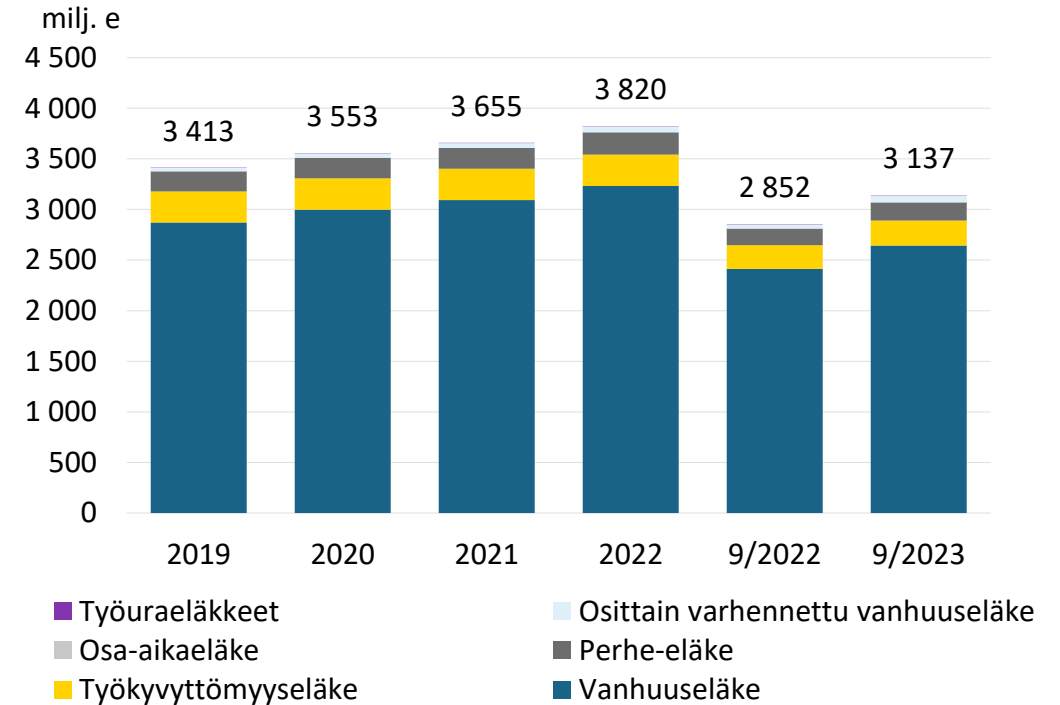


Eläkkeensaajia lähes 250 000

Maksetut eläkkeet eläkelajeittain

Eläkelaji	kpl	milj. e
Vanhuuseläke	187 173	2 644,1
Työkyvyttömyyseläke	21 580	245,3
Perhe-eläke	29 680	180,5
Osa-aikaeläke	0	0,0
Osittainen varhennettu vanhuuseläke	9 664	66,2
Työuraeläkkeet	32	0,6
Yhteensä	248 129	3 137

Maksetut eläkkeet eläkelajeittain 2019-9/2023



Vanhuuseläkepäättösten määrät laskivat - päätökset työkyvyttömyyseläkkeissä kasvoivat

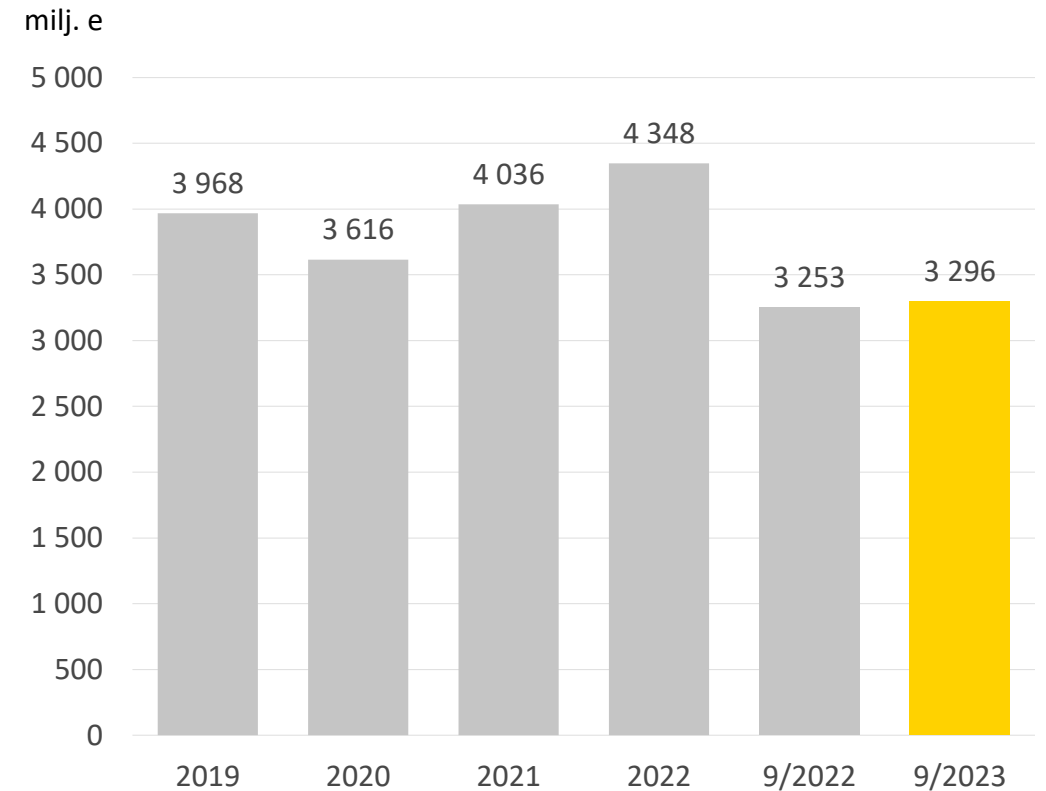
- Eläkepäättöksiä annettiin yhteensä 20 899 kappaletta ja määrä laski 0,7 % viime vuoden vastaavasta ajankohdasta.
- Vanhuuseläkkeen päätösten määrät laskivat ja niitä annettiin 23 % edellisvuotta vähemmän.
- Osittaisen varhennetun vanhuuseläkkeen ja perhe-eläkkeen päätösten lukumäärät nousivat.
- Uusia työkyvyttömyyseläkepäättöksiä annettiin jopa 15 % enemmän kuin vastaavaan aikaan viime vuonna.

Eläkepäätykset eläkelajeittain

	1-9/2023	1-9/2022
Vanhuuseläke	5 209	6 737
Osittainen varhennettu vanhuuseläke	2 394	2 214
Työkyvyttömyyseläke	9 834	8 869
Perhe-eläke	2 160	1 875
Kuntoutuspäätös	1 263	1 304
Työuraeläke	39	37
Yhteensä	20 899	21 036

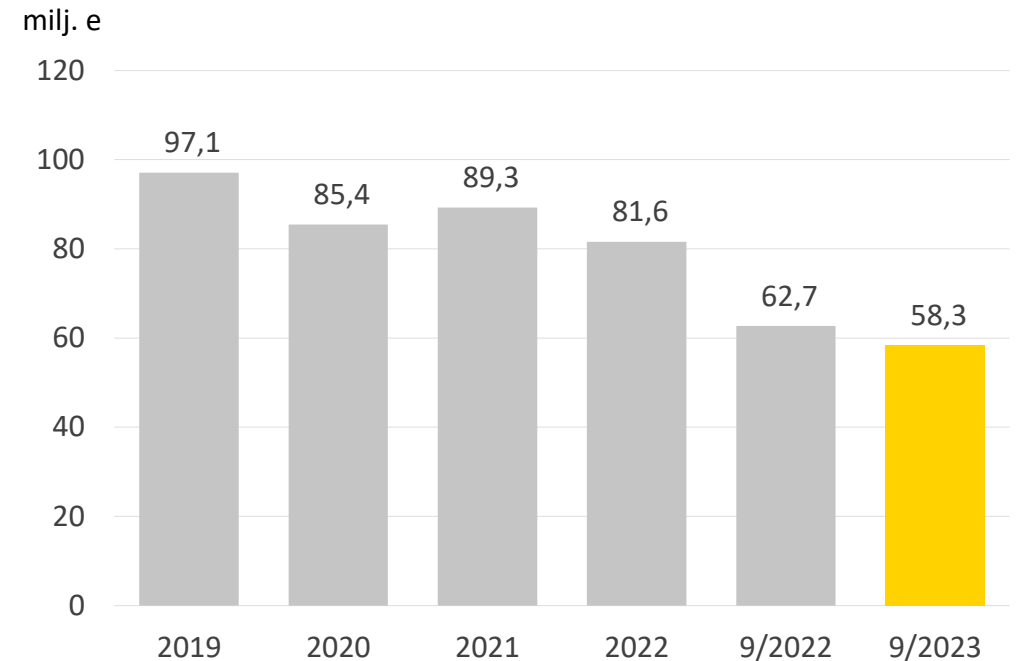
Maksutulo nousi 1,3 %

- Vakuutusmaksutulo oli 3,3 miljardia euroa.
 - TyEL-luottotappioiden määrä katsauskaudella oli 14,9 miljoonaa euroa, joka on 62 % suurempi kuin vuosi sitten vastaavana ajankohtana. Luottotappioiden määrän odotetaan nousevan vuonna 2023 aikaisemmista vuosista.
- Elon TyEL-palkkasumma oli noin 2,5 % suurempi kuin vertailukautena vuonna 2022.



Asiakkaamme saavat hoitomaksupalautuksia parantuneen tehokkuutemme ansiosta

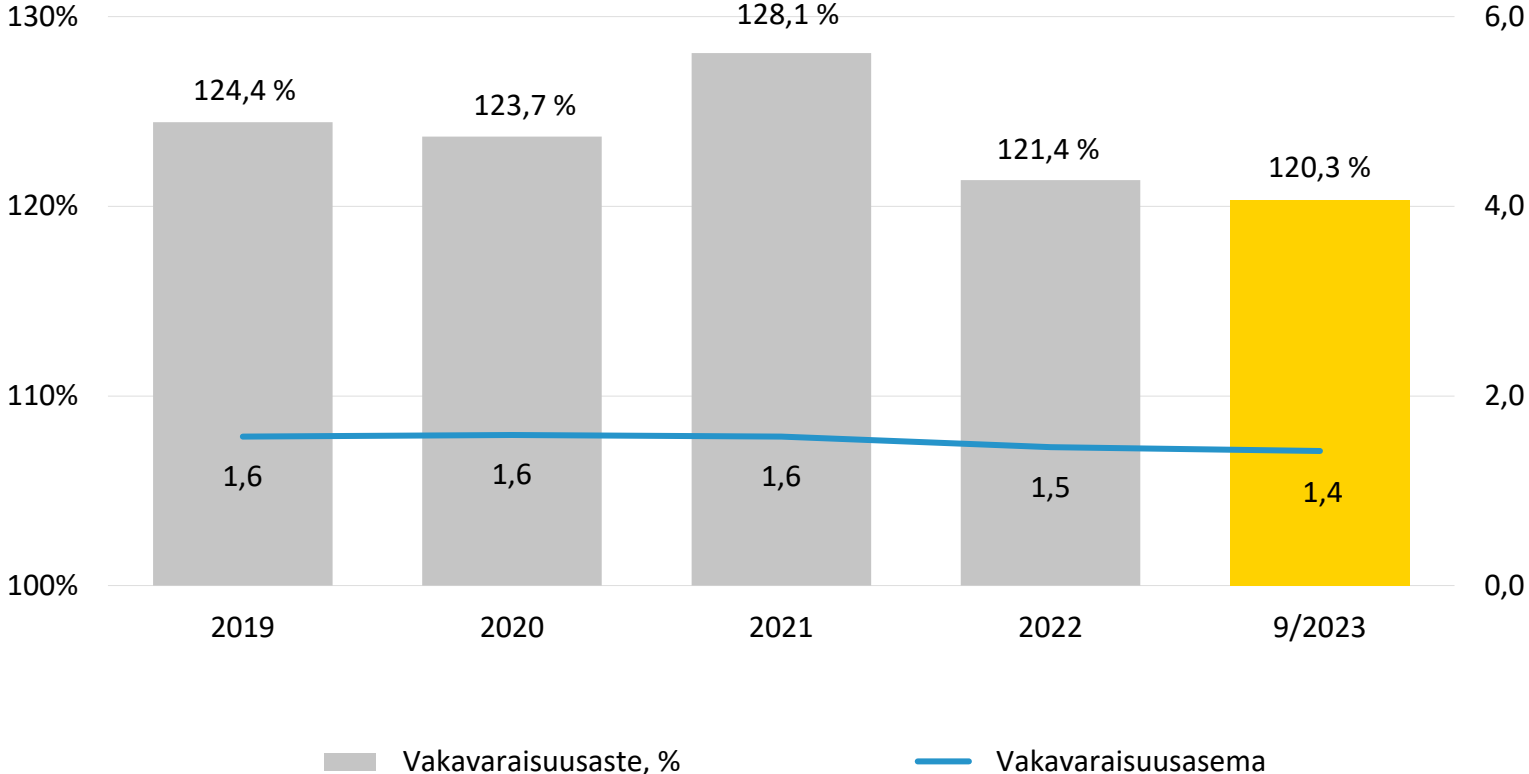
- Elon ennustettu ylijäämä 7,7 miljoonaa euroa palautetaan asiakkaille ainoana työeläkeyhtiönä. Lisäksi parantuneen tehokkuutemme ansiosta asiakkaamme maksavat vuonna 2024 selvästi pienempää hoitomaksua.
- Hoitokustannustulolla katettavat liikekulut alenivat 58 miljoonaan euroon ja olivat n. 7 % pienemmät kuin vertailukautena vuonna 2022.



Kokonaistulos -90,9 miljoonaa euroa

milj. e	9/2023	9/2022	2 022
Tuloksen synty	-90,9	-1 382,5	-1 381,1
Vakuutusliikkeen tulos	5,8	30,4	68,8
Sijoitustoiminnan tulos käyvin arvoin	-108,8	-1 445,2	-1 493,2
Sijoitustoiminnan nettotuotto käyvin arvoin (+)	761,0	-1 443,6	-1 078,6
Vastuuvelan tuottovaatimus (-)	-869,8	-1,6	-414,6
Hoitokustannustulos	5,8	23,4	33,2
Muu tulos	6,2	9,0	10,2

Vakavaraisuus turvaavalla tasolla



Tiivistelmä tunnusluvuihin

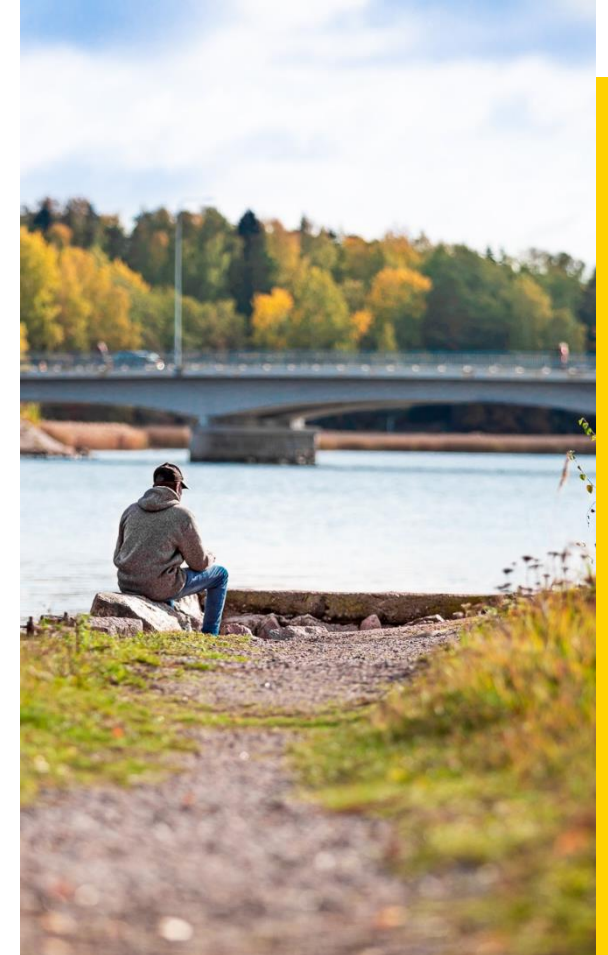
	9/2023	9/2022	2022
Sijoitusomaisuus käyvin arvoin, milj. e	28 765,9	27 989,9	28 182,3
Sijoitustoiminnan nettotuotto, %	2,7 %	-4,9 %	-3,7 %
10 vuoden nimellinen keskituotto, %	5,3 %	5,7 %	5,6 %
5 vuoden nimellinen keskituotto, %	5,0 %	4,8 %	4,9 %
TyEL-vakuutuksia	48 700	47 600	47 000
YEL-vakuutuksia	84 100	84 600	84 400
Eläkkeensaajia	248 100	242 800	248 000
Vakavaraisuuspääoma, milj. e	5 011,6	5 190,4	5 109,0
Vakavaraisuusasema	1,4	1,5	1,5
Vakavaraisuusaste, %	120,3 %	122,2 %	121,4 %



Vastuullisuustekojamme

Toimenpiteemme heinä-syyskuulta:

- Liityimme mukaan Nature Action 100 -yhteistyöaloitteeseen. 190 sijoittajan käynnistämän aloitteen tavoitteena on lisätä yritysten toimia ja tavoitteita luontokadon ehkäisemiseksi. Tarkoituksena on kannustaa erityisesti niitä yrityksiä, joilla on merkittävä rooli luonnon monimuotoisuuden huomioimisessa ja luontokadon pysäyttämisessä.
- Olimme mukana Vastuullinen kesäduuni -kampanjassa ja tarjosimme 32 kesätyöpaikkaa eri puolella organisaatiota. Osana Kesikset kehittää -ohjelmaamme kesätyöntekijämme arvioivat ja kehittivät Elon vastuullisuustyötä.
- Osallistuimme myös lukiolaisten Zero Emissions Day -haasteeseen ja haasteen mukaisesti viestimme ilmastoteoistamme.



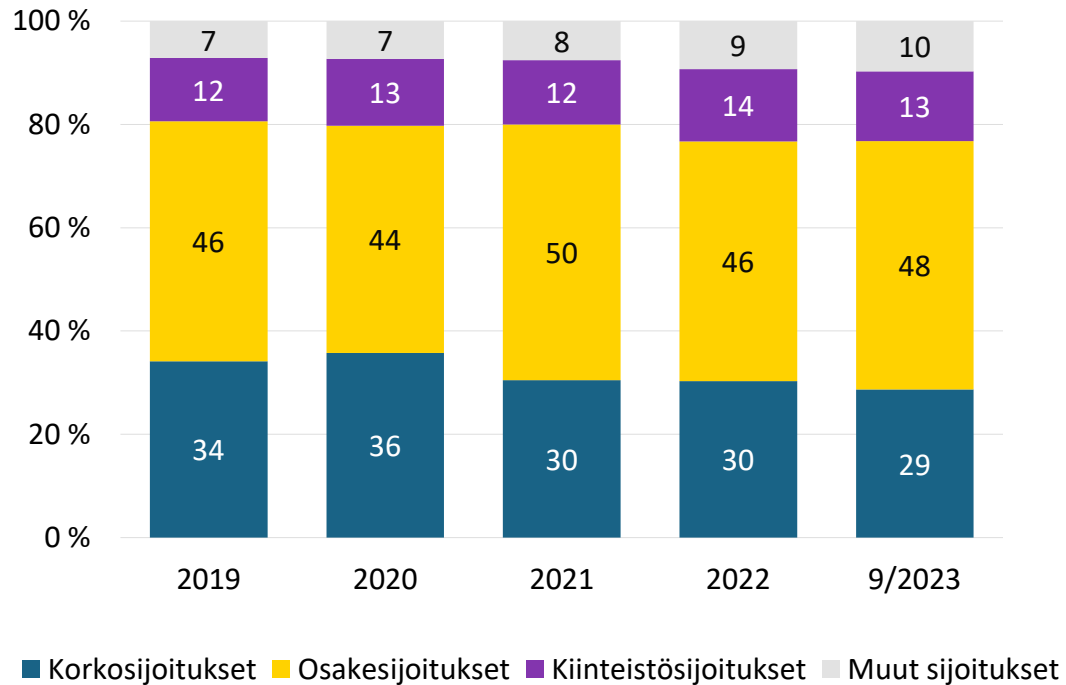
Lähiajan näkymät

- Odotukset ensi vuoden talouskasvusta ovat vaatimattomat, mutta ennusteiden mukaan laajamittainen taantuma vältetään. Tällaisen varsin maltillisen suhdanteen hidastumisen rinnalle on löydettävissä negatiivisempiakin lopputulemia esimerkiksi kireänä jatkuvan rahapolitiikan johdosta.
- Suomessa rakennusteollisuus ja kiinteistökauppa ovat taantumassa ja siitä nouseminen edellyttää madaltuvaa korkotasoa. Heikko globaali teollisuussuhdanne rajoittaa Suomen vientiä sekä yritysinvestointeja, ja talouskasvu nojaa aikaisempaa enemmän yksityiseen kulutukseen. Vaikka inflaatio on Suomessa hidastunut, ei kotitalouksien ostovoima palaudu nopeasti.
- Keskeiset Elon toimintaan vaikuttavat riskit liittyvät työllisyyden ja palkkasumman kehitykseen, sijoitusmarkkinoiden epävarmuuteen sekä eläkkeiden alkavuuteen ja kestoan. Loppuvuoden palkkasumman kasvu tulee todennäköisesti olemaan alkuvuotta vaisumpaa. Tämä vaikuttaa Elon vakuutusmaksutulon kehittymiseen. Maksutuloon kohdistuvien luottotappioiden määrä nousee arviolta 6 miljoonaa euroa edellisvuodesta. Sijoitusten kokonaisriskitaso suhteessa riskinkantokykyyn pidetään turvaavalla tasolla. Huolellinen ja kokonaisvaltainen riskienhallinta turvaa vakuutettujen edut, tavoitteiden saavuttamisen ja yhtiön jatkuvuuden.

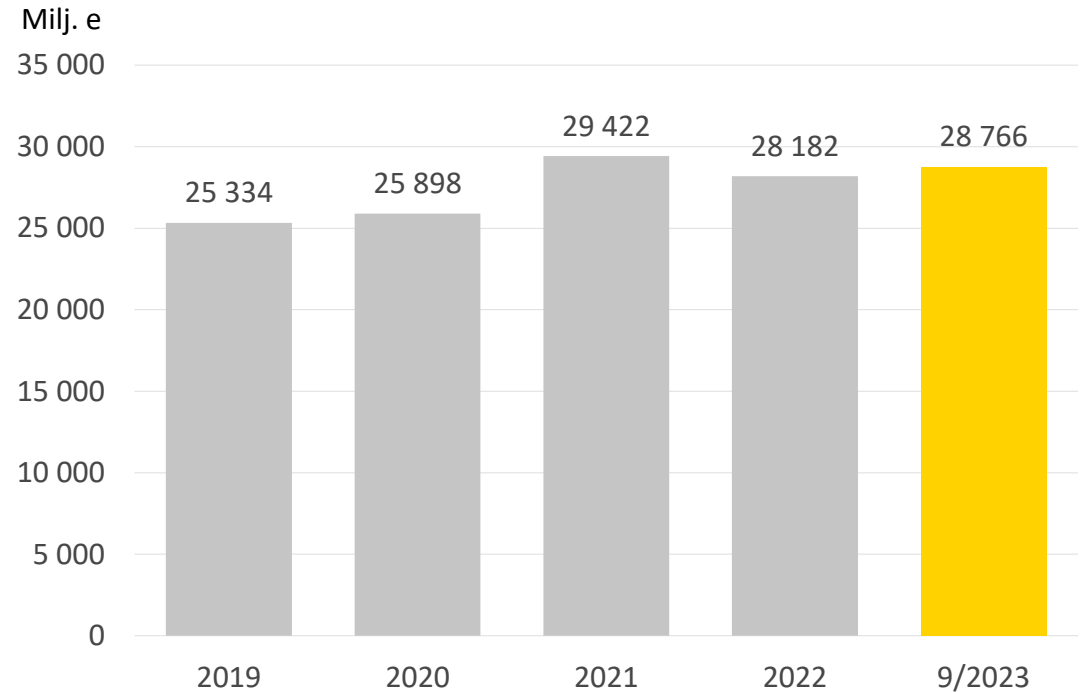
Katsaus sijoitustoimintaan

Sijoitusvarallisuus 28,8 miljardia euroa

Sijoitusjakauman kehitys

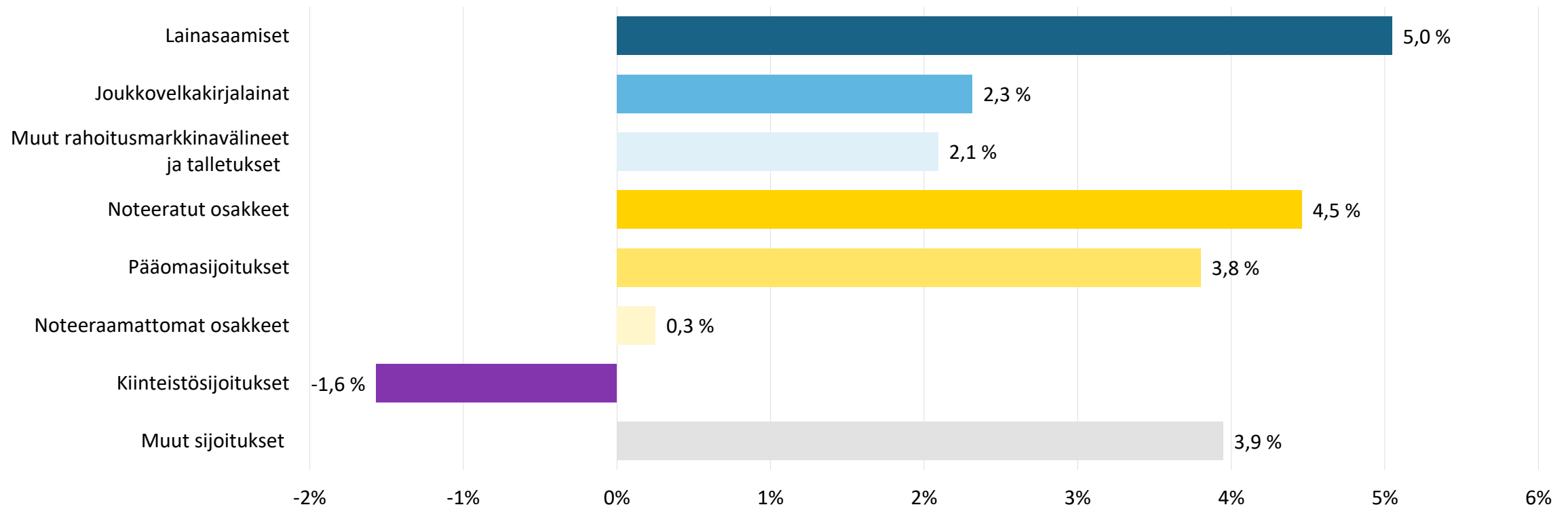


Sijoitusvarallisuuden kehitys



Tuotot kohtuullisella tasolla, kiinteistösijoitusten tuottoa laskee tehdyt arvonalennukset

Sijoitustuotot omaisuuslajeittain



Sijoitusten tuotto 2,7 %

	Perusjakauma		Riskijakauma		Tuotto		Volatiliteetti	
	milj. e	%	milj. e	%	%		%	
Korkosijoitukset	8 212,0	28,5	8 298,1	28,8	2,4			
Lainasaamiset	531,6	1,8	531,6	1,8	5,0			
Joukkovelkakirjalainat	6 616,8	23,0	6 885,8	23,9	2,3	3,4		
Julkisyhteisöjen joukkovelkakirjalainat	1 771,6	6,2	1 857,8	6,5	-1,5			
Muiden yhteisöjen joukkovelkakirjalainat	4 845,2	16,8	5 028,1	17,5	3,5			
Muut rahoitusmarkkinavälineet ja talletukset sis. sij. kohdistuvat saamiset ja velat	1 063,5	3,7	880,7	3,1	2,1			
Osakesijoitukset	13 873,1	48,2	13 836,9	48,1	4,0			
Noteeratut osakkeet	8 137,8	28,3	8 101,6	28,2	4,5	13,1		
Pääomasijoitukset	5 089,9	17,7	5 089,9	17,7	3,8			
Noteeraamattomat osakkeet	645,4	2,2	645,4	2,2	0,3			
Kiinteistösijoitukset	3 877,6	13,5	3 877,6	13,5	-1,6			
Suorat kiinteistösijoitukset	2 601,1	9,0	2 601,1	9,0	-0,9			
Kiinteistösijoitusrahastot ja yhteissijoitusyritykset	1 276,5	4,4	1 276,5	4,4	-3,0			
Muut sijoitukset	2 803,2	9,7	2 803,2	9,7	3,9			
Hedge-rahastosijoitukset	2 797,4	9,7	2 797,4	9,7	4,3	4,8		
Hyödykesijoitukset	0,0	0,0	0,0	0,0	-			
Muut sijoitukset	5,8	0,0	5,8	0,0	-			
Sijoitukset yhteensä	28 765,9	100,0	28 815,8	100,2	2,7	4,4		
Johdannaisten vaikutus			-49,9	-0,2				
Yhteensä	28 765,9	100,0	28 765,9	100,0				

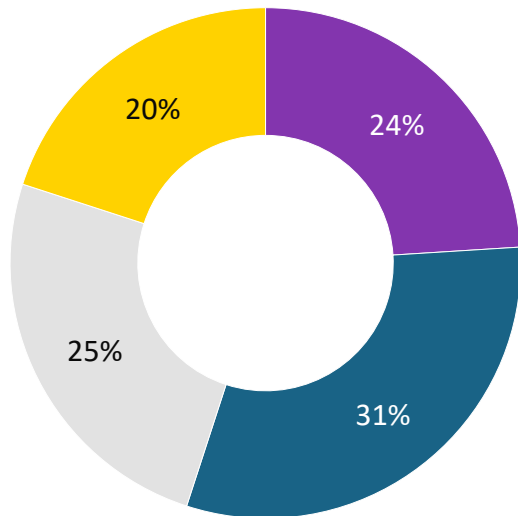
Valuuttajohdannaisten tuotto on arvioitu omaisuuslajeille raportointikauden aikana keskimääräisen valuuttamääräisen omaisuuden suhteessa.

Kokonaistuottoprosentti sisältää sijoituslajeille kohdistamattomat tuotot, kulut ja liikekulut. Joukkolainojen modifioitu duraatio on 4,2.

Avoin valuuttapositio on 24,7 % markkina-arvosta.

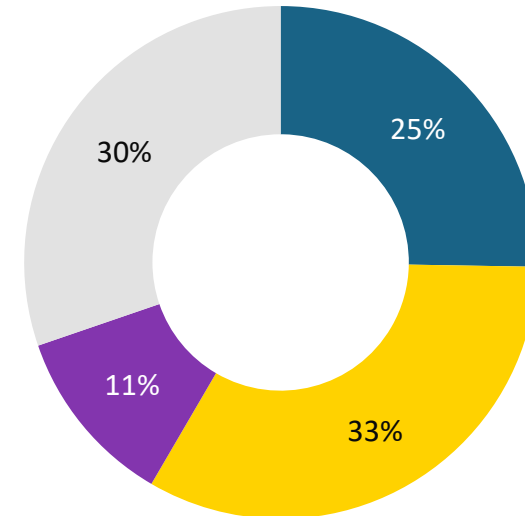
Sijoituksista lähes neljännes Suomessa

Sijoitukset maantieteellisesti



■ Suomi ■ Eurooppa ■ Pohjois-Amerikka ■ Muut

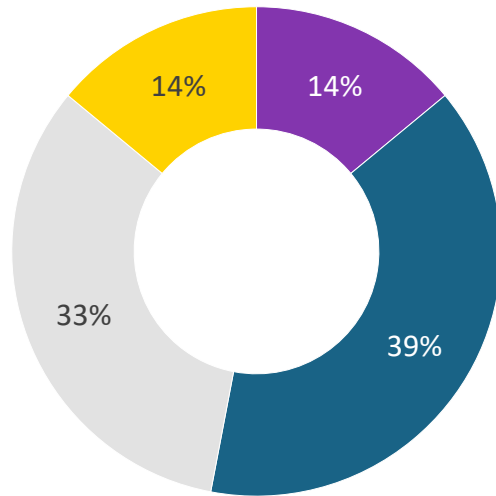
Suomi-sijoitukset omaisuuslajeittain



■ Korkosijoitukset ■ Noteeratut osakkeet
■ Noteeraamattomat osakkeet ja pääomasijoitukset ■ Kiinteistösijoitukset

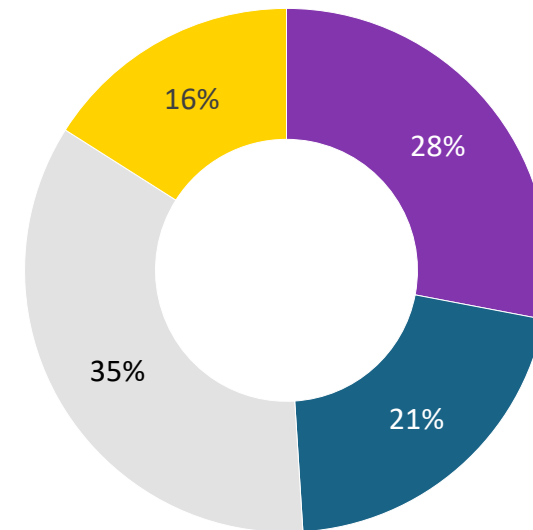
Joukkovelkakirjalainojen ja noteerattujen osakkeiden maantieteellinen jakauma

Joukkovelkakirjalainat



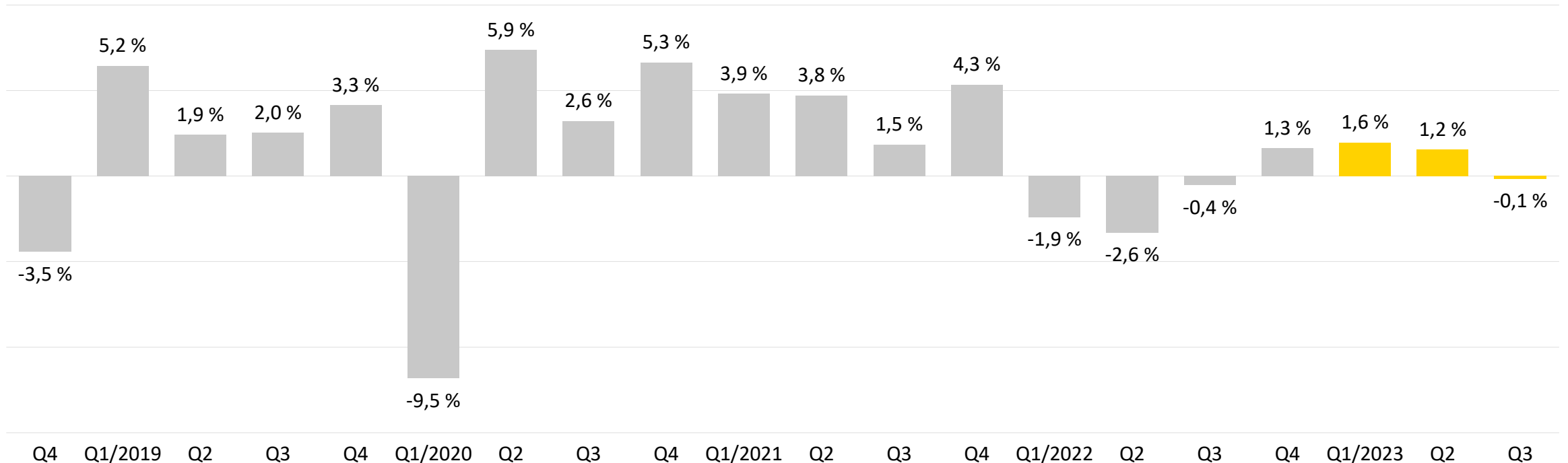
■ Suomi ■ Eurooppa ■ Pohjois-Amerikka ■ Muut

Noteeratut osakkeet



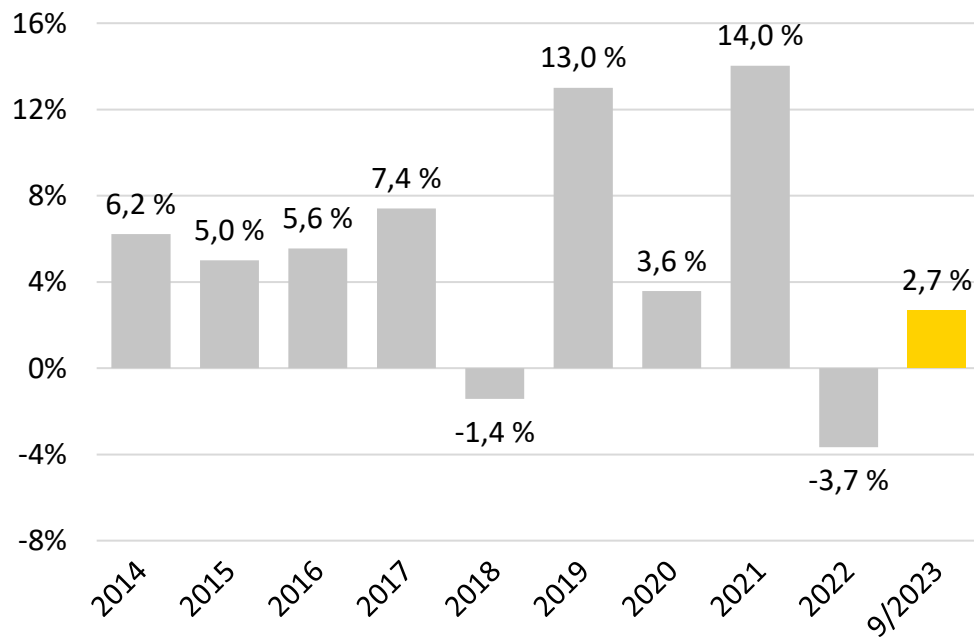
■ Suomi ■ Eurooppa ■ Pohjois-Amerikka ■ Muut

Kolmannen kvartaalin tuotto negatiivinen -0,1 %

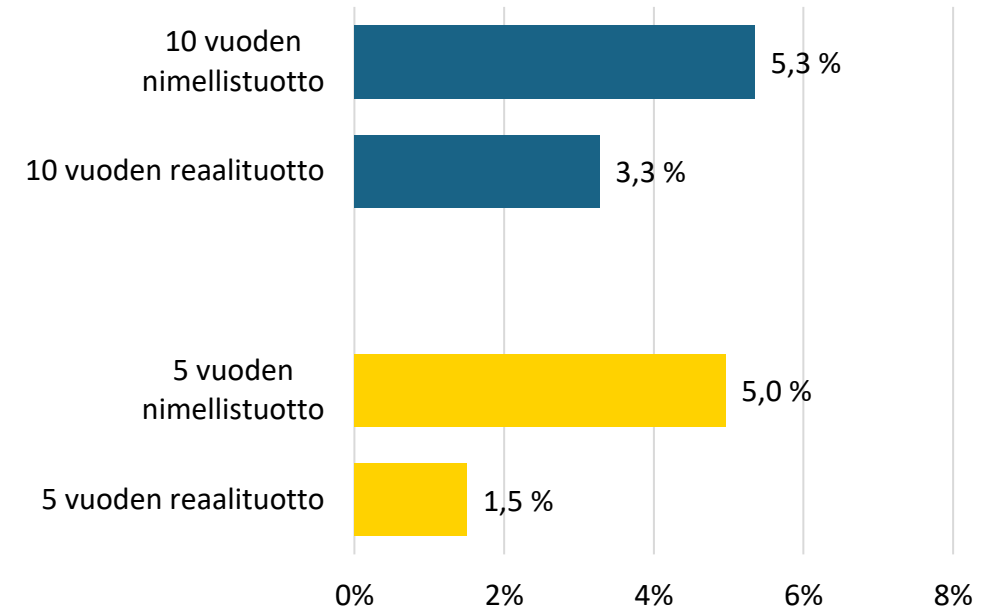


Kymmenen vuoden nimellistuotto 5,3 % vuodessa

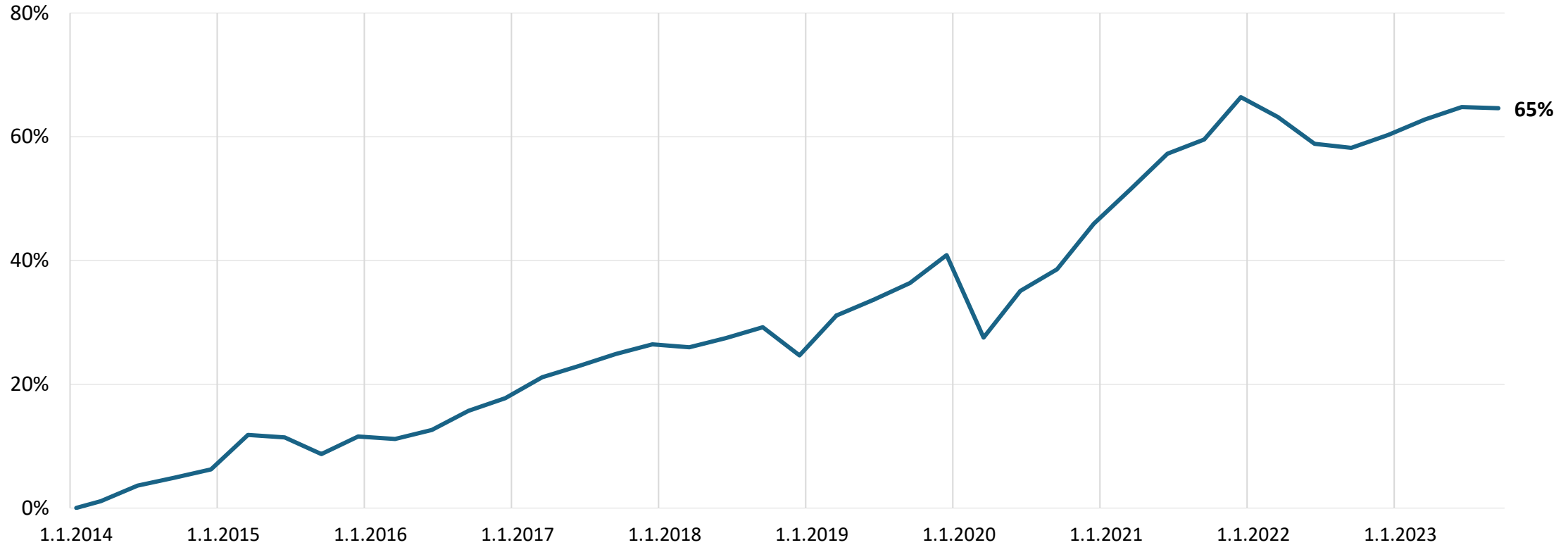
Sijoitustuottojen kehitys



Pitkän aikavälin keskituotot



Pitkän aikavälin kumulatiivinen tuotto noin 65 %





elo.fi



@EloTyoelake



@unelmatalossa



@unelmatalossa



@elo



@tyoelakeyhtiolo